

Informatie pak bestemd voor leveranciers van Holcim België

Holcim België
2021



Welkom bij Holcim België leverancier pak

We kiezen u als leverancier van Holcim (België) te nemen en kijken uit naar een wederzijds voordelige relatie. Het doel van dit pakket is om u te informeren over onze aankoopprocedures en nuttige informatie voor te stellen.

Het pak bevat:

- Veiligheid-, gezondheid en Milieueisen
- Gedragscode voor leveranciers
- Veiligheidsnaleving van onze leveranciers
- Inkoopvoorwaarden
- Purchasing Process
- Contacten

Mocht u nog vragen of opmerkingen hebben, aarzel dan niet om contact op te nemen met uw relevante Procurement contactpersoon bij Holcim

Veiligheid-, Gezondheid en Milieueisen

Leveranciers zorgen ervoor dat relevante veiligheid, gezondheid en milieu informatie beschikbaar is voor Holcim. Deze omvatten, maar zijn niet beperkt tot de volgende: MSDS (Material Safety Data Sheets, instructies voor de veilige installatie, inbedrijfstelling, bediening en onderhoud van onderdelen en / of apparatuur.

Leveranciers moeten in overeenstemming zijn met lokale en nationale wet- en regelgeving inzake gezondheid en veiligheid (H & S), en over de benodigde vergunningen, licenties en machtigingen die door de lokale en nationale overheden beschikken. Leveranciers moeten het beleid en / of gezondheids- en veiligheidsprocedures gedocumenteerd hebben in plaats samen met de nodige veiligheid infrastructuur en uitrusting. Leveranciers die als gematigd tot hoog risico voor H&S worden aangemerkt, moeten een erkend H&S-beheersysteem hebben. Op Holcim sites, moeten Leveranciers volledig voldoen aan de geldende Holcim beleid en richtlijnen.

Alles aan Holcim geleverde zaken dienen te voldoen aan de relevante Europese en / of Belgische normen en wetgeving. U krijgt toegang tot H & S-beleid de link:

<https://www.holcim.be/nl/gezondheid-veiligheid>

Gedragcode voor leveranciers

LafargeHolcim heeft een gedragscode voor leveranciers die onze verwachtingen van leveranciers en onze Algemene Engagement schetst. Het is belangrijk dat u deze code leest en begrijpt. U kunt deze code vinden op Holcim België intranet.

https://www.holcim.be/sites/belgium/files/atoms/files/3_lh_code_de_conduite_des_affaires_destine_aux_fournisseurs_nl_2020.pdf

Aannemer naleving

Dit heeft betrekking op leveranciers die overeenkomst of casual arbeid naar Holcim te bieden.

Achtergrond

Om de veiligheid voor onze contractanten te verbeteren, heeft Holcim het engagement genomen met onze aannemer de naleving van de veiligheid regels op te volgen. We weten dat onze contractanten vaker dan onze eigen mensen gewond raken op onze sites, dit is dus een belangrijke stap in onze voortdurende veiligheid reis

Daarom wordt **Safety1** (<http://www.safety1.be/>) een programma ingezet de 4 afdelingen van Holcim België:

CEMENT / AGREGATES / READY-MIX/GEOCYCLE.

Naleving van Safety1 proces is een **MUST** en steekproefsgewijze controle vindt plaats op productiesites worden uitgevoerd.

Als u nog vragen of opmerkingen over H & S-beleid hebt, stuur een email naar Holcim H & S team op

<mailto:sandrine.lambert@lafargeholcim.com>

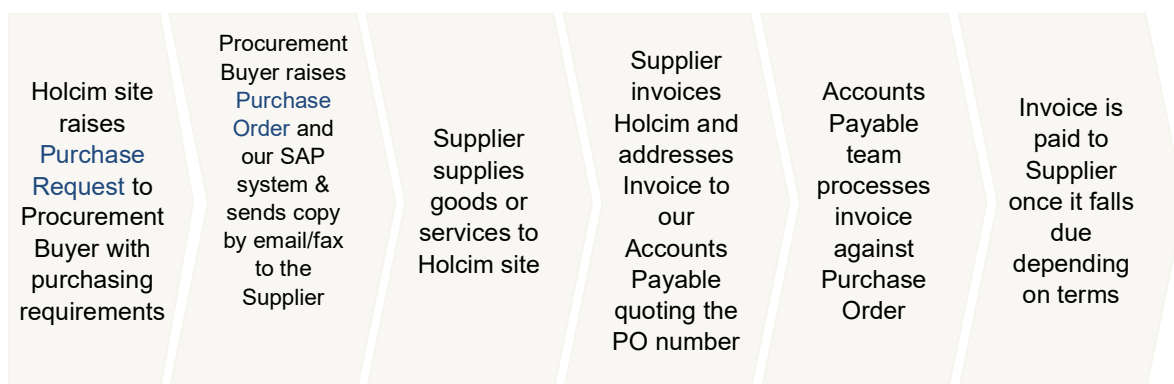
Inkoopvoorwaarden

Purchase Order (PO) nummers moeten worden vermeld op alle facturen, pakbonnen en correspondentie. Doet u dit niet is de verwerking en het betalen van uw facturen vertraagd. Alle bestellingen zijn onderhevig aan Holcim standaard Inkoopvoorwaarden die je hieronder terugvinden kunt.

https://www.holcim.be/sites/belgium/files/atoms/files/nl-algemene_inkoopvoorwaarden_2021.pdf

Facturen moeten voorzien zijn van het bestelnummer of ze zullen niet worden betaald en teruggestuurd naar de afzender.

Purchasing Process



Aanwijzingen voor Invoicing

De facturen zijn **per mail** te worden gericht aan :

Holcim België BTW BE0437 977 764 : <mailto:edi.be01@lafargeholcim.com>

Geocycle BTW BE0432 772 131 : <mailto:edi.be06@lafargeholcim.com>

Carrière de Leffe BTW BE0456 823 379 : <mailto:edi.be10@lafargeholcim.com>

Granulats Nord Est TVA FR68414885541 : [mail to: edi.fr64@lafargeholcim.com](mailto:edi.fr64@lafargeholcim.com)

Facturen verzonden naar dit adres **moeten**:

- een geldig inkooporder nummer op de factuur vermeld hebben (10-cijfers die begint met 45XXXXXXXX)
- PDF format zijn (1 factuur per PDF!)
- Alleen maar een factuur zijn (andere documenten mogen er niet bij en moeten apart gestuurd worden)

Voor verdere inlichtingen :

Contacten

**Bestellingen / Wijziging van
adres, bankrekening enz....**

<mailto:p2p-approauto@lafargeholcim.com>

Algemeen

**Holcim Belgique
Avenue Robert Schuman 71
1401 Nivelles
België**

Tel +32 67 87 66 01

Accounts Payable:Betaling:

(Service desk Account Payables)

<mailto:servicedesk-bene@lafargeholcim.com>

Procurement:

+32 67 87 62 18 (Nina Cubat)

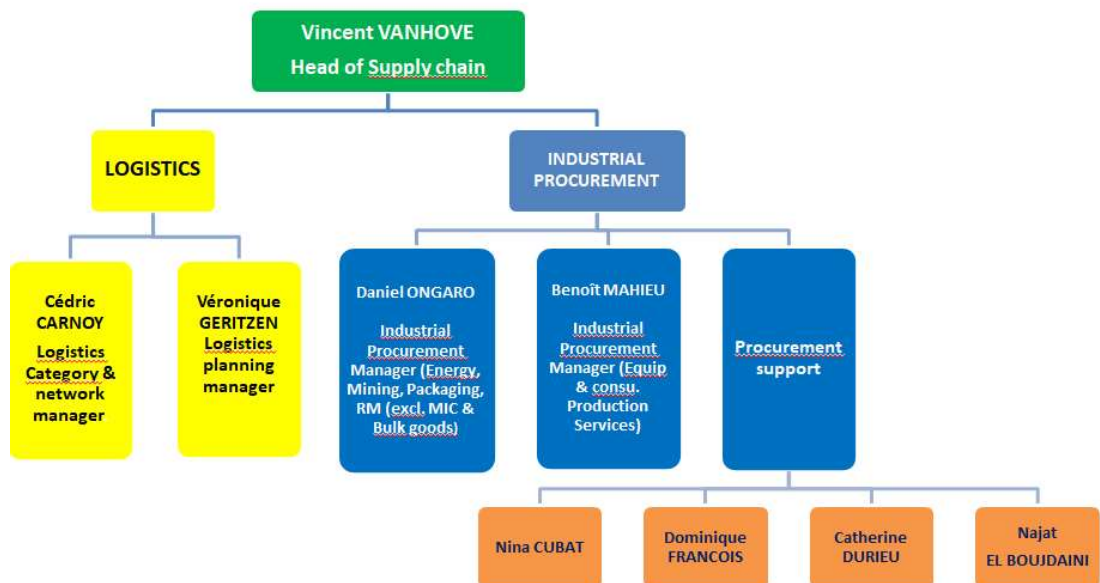
Procurement Team Belgium:

Procurement Team bij Holcim België wordt georganiseerd in samenwerking met Category Management aanpak.

Zone en Global Procurement bij LafargeHolcim hebben dezelfde structuur op diverse corporate niveau.

Hieronder vindt u de contacten voor elke categorie en het support team

Om hen te contacteren : firstname.lastname@lafargeholcim.com





Holcim België

71 Avenue Robert Schuman

B -1401 Nivelles

België

www.holcim.be

Tél +32 67 87 66 01